

令和7年度春学期「学生による授業改善アンケート」集計結果（大学全体）

* 履修者数・回答者数・回収率

	2024年度秋学期		2025年度春学期	
	中間	期末	中間	期末
履修者数（延人数）	20,950	21,083	23,971	24,322
回答者数（延人数）	5,585	5,640	9,758	7,543
回収率	26.66%	26.75%	40.71%	31.01%

* 学年別回収率

	2024年度春学期						2025年度春学期					
	中間			期末			中間			期末		
	履修者数	回答者数	回収率	履修者数	回答者数	回収率	履修者数	回答者数	回収率	履修者数	回答者数	回収率
1年生	6,630	4,283	64.60%	6,607	2,998	45.38%	7,445	5,028	67.5%	7,370	3,935	53.4%
2年生	6,884	1,980	28.76%	6,934	1,746	25.18%	6,647	2,565	38.6%	6,559	1,880	28.7%
3年生	6,269	936	14.93%	6,497	1,050	16.16%	5,690	1,443	25.4%	5,902	1,072	18.2%
4年生	4,312	474	10.99%	4,579	582	12.71%	4,189	722	17.2%	4,491	656	14.6%
計	24,095	7,673	31.8%	24,617	6,376	25.9%	23,971	9,758	40.7%	24,322	7,543	31.0%

* 対象科目数・実施科目数・実施率

	2024年度秋学期		2025年度春学期	
	中間	期末	中間	期末
対象科目数	479	486	527	542
実施科目数	417	435	480	476
実施率	87.06%	89.51%	91.08%	87.82%

* 科目区分別実施率

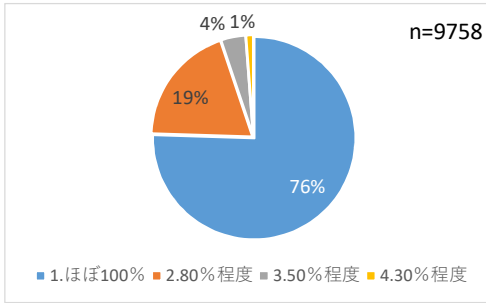
	2024年度春学期						2025年度春学期					
	中間			期末			中間			期間		
	対象科目	実施科目	実施率	対象科目	実施科目	実施率	対象科目	実施科目	実施率	対象科目	実施科目	実施率
基盤教育科目	203	191	94.09%	203	183	90.15%	198	186	93.94%	198	181	91.41%
専門科目	280	239	85.36%	296	263	88.85%	302	268	88.74%	317	271	85.49%
教職資格科目	28	28	100.00%	28	27	96.43%	27	26	96.30%	27	24	88.89%
計	511	458	89.63%	527	473	89.75%	527	480	91.08%	542	476	87.82%

令和7年度春学期「学生による授業改善アンケート」集計結果（大学全体）

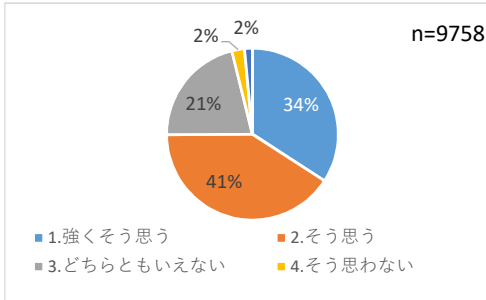
* 所属学年別回答率

	2024年度春学期			2024年度秋学期						2025年度春学期					
	中間			中間			期末			中間			期末		
	履修者数	回答者数	回収率	履修者数	回答者数	回収率	履修者数	回答者数	回収率	履修者数	回答者数	回収率	履修者数	回答者数	回収率
経済学専攻	3,862	1,171	30.32%	3,487	828	23.75%	3,469	909	26.20%	3,736	1,449	38.78%	3,748	1,008	26.89%
1年生	996	660	66.27%	955	364	38.12%	945	434	45.93%	1,074	727	67.69%	1,069	534	49.95%
2年生	1,341	341	25.43%	1,174	264	22.49%	1,174	277	23.59%	1,074	430	40.04%	1,040	277	26.63%
3年生	855	124	14.50%	883	160	18.12%	883	127	14.38%	909	203	22.33%	919	130	14.15%
4年生	670	46	6.87%	475	40	8.42%	467	71	15.20%	679	89	13.11%	720	67	9.31%
経営学専攻	5,072	1,374	27.09%	4,412	890	20.17%	4,370	1,036	23.71%	5,233	1,794	34.28%	5,213	1,197	22.96%
1年生	168	628	373.81%	1,208	362	29.97%	1,199	355	29.61%	1,235	836	67.69%	1,230	549	44.63%
2年生	1,554	486	31.27%	1,515	328	21.65%	1,506	438	29.08%	1,884	477	25.32%	1,854	311	16.77%
3年生	1,205	175	14.52%	1,152	138	11.98%	1,134	169	14.90%	1,253	407	32.48%	1,192	229	19.21%
4年生	945	85	8.99%	537	62	11.55%	531	74	13.94%	861	74	8.59%	937	108	11.53%
法学専攻	2,065	630	30.51%	1,813	511	28.19%	1,813	605	33.37%	1,668	669	40.11%	1,656	547	33.03%
1年生	434	332	76.50%	447	256	57.27%	447	274	61.30%	456	322	70.61%	454	284	62.56%
2年生	494	161	32.59%	491	112	22.81%	491	141	28.72%	337	166	49.26%	329	119	36.17%
3年生	691	85	12.30%	617	94	15.24%	617	136	22.04%	475	85	17.89%	479	62	12.94%
4年生	446	52	11.66%	258	49	18.99%	258	54	20.93%	400	96	24.00%	394	82	20.81%
英語専攻	1,573	570	36.24%	1,347	521	38.68%	1,352	547	40.46%	1,368	566	41.37%	1,355	541	39.93%
1年生	334	250	74.85%	329	195	59.27%	329	194	58.97%	413	268	64.89%	409	253	61.86%
2年生	374	164	43.85%	312	124	39.74%	313	131	41.85%	364	173	47.53%	361	126	34.90%
3年生	395	93	23.54%	412	148	35.92%	412	150	36.41%	311	75	24.12%	283	81	28.62%
4年生	470	63	13.40%	294	54	18.37%	298	72	24.16%	280	50	17.86%	302	81	26.82%
ロシア語専攻	137	64	46.72%	116	27	23.28%	116	24	20.69%	69	18	26.09%	68	10	14.71%
1年生															
2年生	53	53	100.00%	32	14	43.75%	32	14	43.75%						
3年生	53	8	15.09%	47	7	14.89%	47	8	17.02%	25	11	44.00%	23	7	30.43%
4年生	31	3	9.68%	37	6	16.22%	37	2	5.41%	44	7	15.91%	45	3	6.67%
歴史文化専攻	1,854	621	33.50%	1,786	493	27.60%	1,790	496	27.71%	1,942	748	38.52%	1,933	650	33.63%
1年生	514	341	66.34%	553	234	42.31%	553	218	39.42%	532	461	86.65%	527	286	54.27%
2年生	511	167	32.68%	521	133	25.53%	521	149	28.60%	631	249	39.46%	630	200	31.75%
3年生	577	98	16.98%	498	95	19.08%	502	98	19.52%	475	165	34.74%	477	112	23.48%
4年生	252	15	5.95%	214	31	14.49%	214	31	14.49%	304	73	24.01%	299	52	17.39%
日本語・日本文化専攻	2,208	646	29.26%	1,816	459	25.28%	1,821	473	25.97%	2,169	901	41.54%	2,160	627	29.03%
1年生	380	245	64.47%	378	163	43.12%	378	167	44.18%	492	332	67.48%	1,560	209	13.40%
2年生	611	145	23.73%	448	101	22.54%	450	98	21.78%	526	226	42.97%	1,186	129	10.88%
3年生	685	105	15.33%	561	75	13.37%	561	80	14.26%	502	145	28.88%	964	118	12.24%
4年生	532	151	28.38%	429	120	27.97%	432	128	29.63%	649	198	30.51%	410	171	41.71%
スポーツ文化専攻	3,628	1,523	41.98%	2,989	1,036	34.66%	2,990	836	27.96%	4,071	2,000	49.13%	4,120	1,978	48.01%
1年生	1,159	1,023	88.27%	1,205	728	60.41%	1,205	546	45.31%	1,584	1,108	69.95%	1,560	1,195	76.60%
2年生	1,067	318	29.80%	806	199	24.69%	806	180	22.33%	1,168	700	59.93%	1,186	606	51.10%
3年生	1,071	149	13.91%	797	82	10.29%	798	92	11.53%	925	154	16.65%	964	153	15.87%
4年生	331	33	9.97%	181	27	14.92%	181	18	9.94%	394	38	9.64%	410	24	5.85%
リベラルアーツ専攻	2,553	415	16.26%	2,094	405	19.34%	2,280	325	14.25%	2,391	630	26.35%	2,772	456	16.45%
1年生	302	145	48.01%	286	91	31.82%	279	77	27.60%	335	191	57.01%	333	96	28.83%
2年生	879	145	16.50%	770	158	20.52%	827	147	17.78%	663	144	21.72%	647	112	17.31%
3年生	737	99	13.43%	619	104	16.80%	701	59	8.42%	815	198	24.29%	1,066	180	16.89%
4年生	635	26	4.09%	419	52	12.41%	473	42	8.88%	578	97	16.78%	726	68	9.37%
地域共創学群	1,143	659	57.66%	1,090	415	38.07%	1,082	389	35.95%	1,324	783	59.14%	1,297	529	40.79%
1年生	1,143	659	57.66%	1,090	415	38.07%	1,082	389	35.95%	1,324	783	59.14%	1,297	529	40.79%
計	24,095	7,673	31.84%	20,950	5,585	26.66%	21,083	5,640	26.75%	23,971	9,758	40.71%	24,322	7,543	31.01%

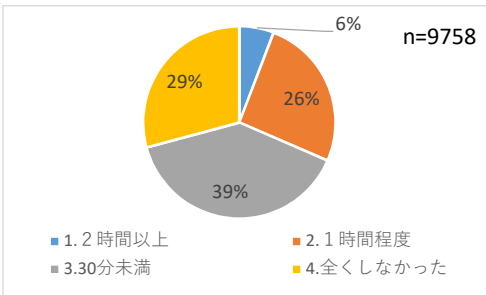
問1 あなたはこの授業にどのくらい出席（遠隔授業の場合は課題提出等）していますか。



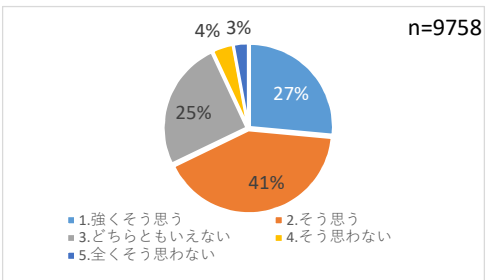
問2 課題やグループワーク、プレゼン等を通して、あなたはこの授業に積極的に参加できていますか。



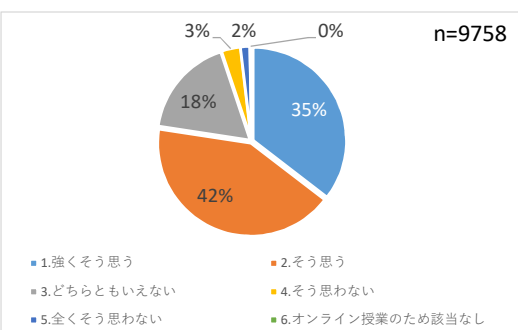
問3 毎回の授業の事前・事後学修に取り組む時間は、平均してどのくらいですか。（レポート・課題・テスト勉強・休暇中の学修時間を含む。）



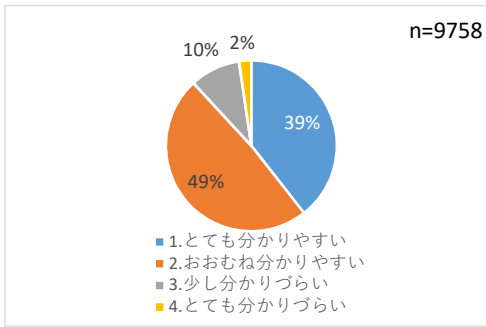
問4 この授業では、事前・事後学修を促すような取り組みがなされていますか。（資料の配布・アップロード、課題を出す等）



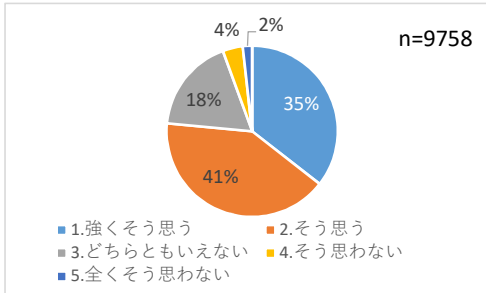
問5 この授業では、集中して受講できる教室環境が保たれていますか。



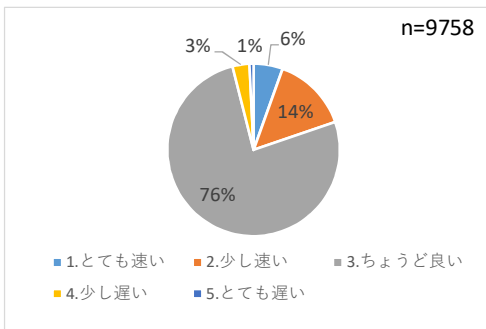
問6 教員の提示する資料（動画含む）や板書は、分かりやすいですか。



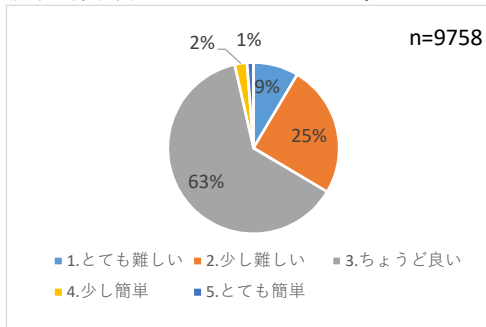
問7 教員の説明は、分かりやすいですか。



問8 あなたはこの授業の進むスピードについてどう思いますか。



問9 授業の難易度についてどう思いますか。



令和7年度春学期「学生による授業改善アンケート（中間）」集計結果（大学全体）

問10 この授業の良いところを教えてください。

記述件数	937
------	-----

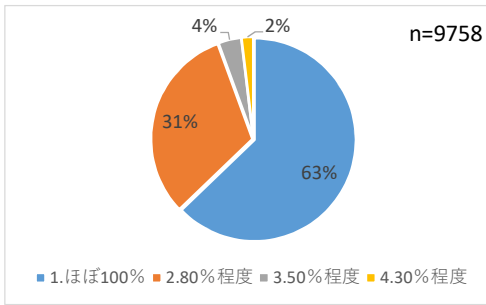
※なし、特になし等の記述は除く

問11 この授業の良いところ、工夫・改善してほしい点などを教えてください。

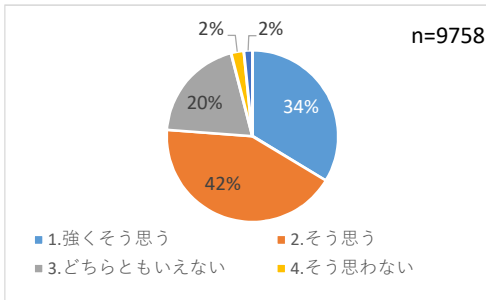
記述件数	438
------	-----

※なし、特になし等の記述は除く

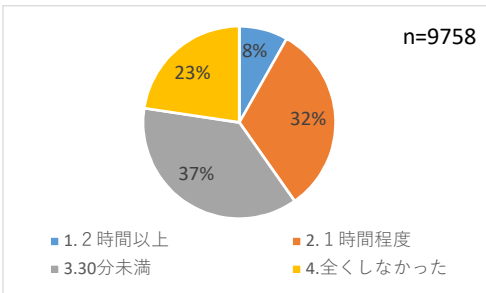
問1 あなたはこの授業にどのくらい出席（遠隔授業の場合は課題提出等）していますか。



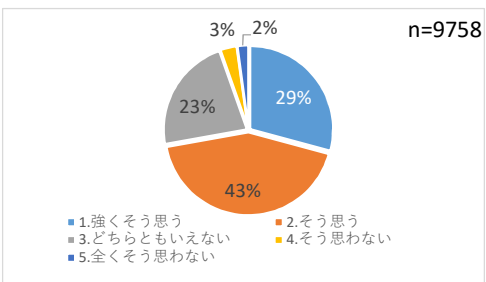
問2 課題やグループワーク、プレゼン等を通して、あなたはこの授業に積極的に参加できていますか。



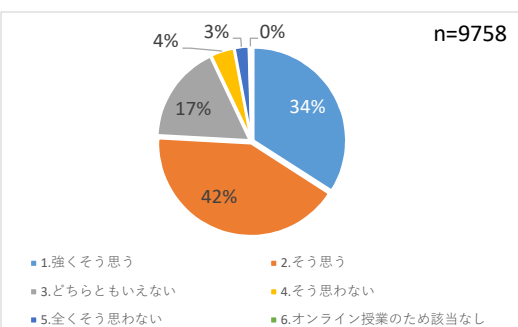
問3 毎回の授業の事前・事後学修に取り組む時間は、平均してどのくらいですか。（レポート・課題・テスト勉強・休暇中の学修時間を含む。）



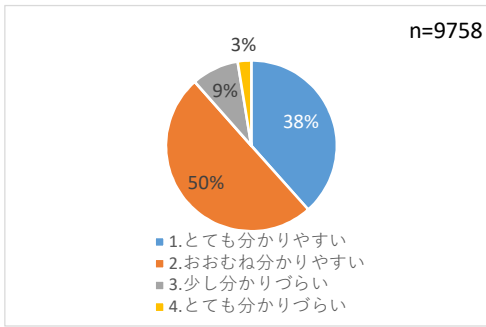
問4 この授業では、事前・事後学修を促すような取り組みがなされていますか。（資料の配布・アップロード、課題を出す等）



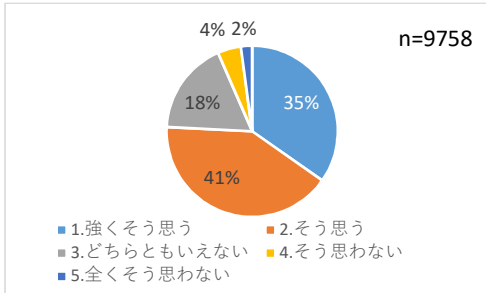
問5 この授業では、集中して受講できる教室環境が保たれていますか。



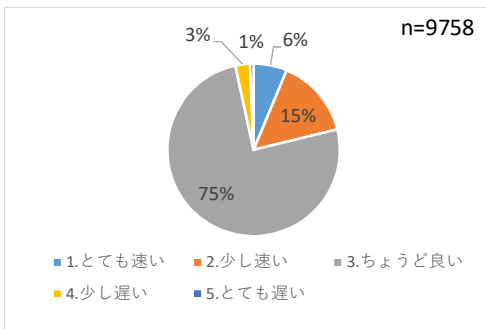
問6 教員の提示する資料（動画含む）や板書は、分かりやすいですか。



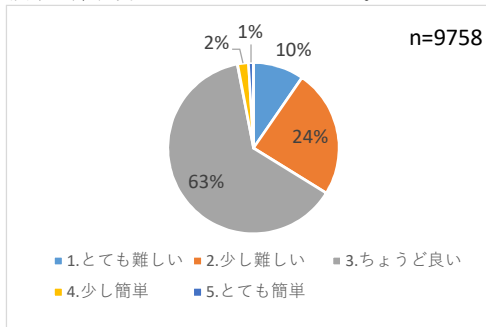
問7 教員の説明は、分かりやすいですか。



問8 あなたはこの授業の進むスピードについてどう思いますか。



問9 授業の難易度についてどう思いますか。



問10 この授業の良いところを教えてください。

記述件数	645
------	-----

※なし、特になし等の記述は除く

問11 この授業の良いところ、工夫・改善してほしい点などを教えてください。

記述件数	360
------	-----

※なし、特になし等の記述は除く