

令和7年度秋学期「学生による授業改善アンケート」集計結果（大学全体）

\* 履修者数・回答者数・回収率

	2024年度秋学期		2025年度春学期		2025年度秋学期	
	中間	期末	中間	期末	中間	期末
履修者数（延人数）	20,950	21,083	23,971	24,322	21,577	21,986
回答者数（延人数）	5,585	5,640	9,758	7,543	5,368	5,047
回収率	26.66%	26.75%	40.71%	31.01%	24.88%	22.96%

\* 学年別回収率

	2024年度秋学期			2025年度春学期						2025年度秋学期					
	期末			中間			期末			中間			期末		
	履修者数	回答者数	回収率	履修者数	回答者数	回収率	履修者数	回答者数	回収率	履修者数	回答者数	回収率	履修者数	回答者数	回収率
1年生	6,417	2,654	41.4%	7,445	5,028	67.5%	7,370	3,935	53.4%	7,243	2,765	38.2%	7,137	2,366	33.2%
2年生	6,120	1,575	25.7%	6,647	2,565	38.6%	6,559	1,880	28.7%	5,951	1,362	22.9%	6,204	1,399	22.5%
3年生	5,655	919	16.3%	5,690	1,443	25.4%	5,902	1,072	18.2%	5,271	843	16.0%	5,472	812	14.8%
4年生	2,891	492	17.0%	4,189	722	17.2%	4,491	656	14.6%	3,112	398	12.8%	3,173	470	14.8%
計	21,083	5,640	26.8%	23,971	9,758	40.7%	24,322	7,543	31.0%	21,577	5,368	24.9%	21,986	5,047	23.0%

\* 対象科目数・実施科目数・実施率

	2024年度秋学期		2025年度春学期		2025年度秋学期	
	中間	期末	中間	期末	中間	期末
対象科目数	479	486	527	542	490	511
実施科目数	417	435	480	476	415	439
実施率	87.06%	89.51%	91.08%	87.82%	84.69%	85.91%

\* 科目区分別実施率

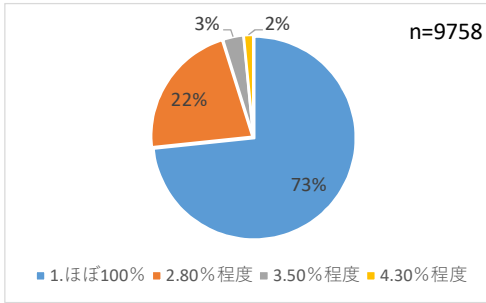
	2024年度秋学期			2025年度春学期						2025年度秋学期					
	期末			中間			期間			中間			中間		
	対象科目	実施科目	実施率	対象科目	実施科目	実施率	対象科目	実施科目	実施率	対象科目	実施科目	実施率	対象科目	実施科目	実施率
基盤教育科目	165	149	90.30%	198	186	93.94%	198	181	91.41%	151	135	89.40%	151	134	88.74%
専門科目	289	256	88.58%	302	268	88.74%	317	271	85.49%	305	257	84.26%	326	281	86.20%
教職資格科目	32	30	93.75%	27	26	96.30%	27	24	88.89%	34	23	67.65%	34	24	70.59%
計	486	435	89.51%	527	480	91.08%	542	476	87.82%	490	415	84.69%	511	439	85.91%

令和7年度秋学期「学生による授業改善アンケート」集計結果（大学全体）

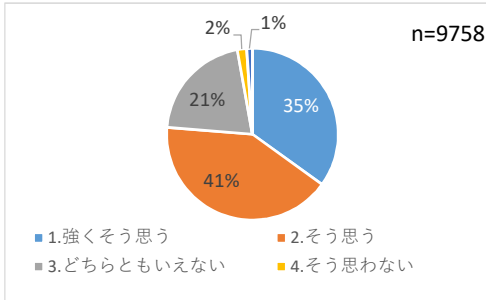
\* 所属学年別回答率

	2024年度秋学期			2025年度春学期						2025年度秋学期					
	期末			中間			期末			中間			期末		
	履修者数	回答者数	回答率	履修者数	回答者数	回答率	履修者数	回答者数	回答率	履修者数	回答者数	回答率	履修者数	回答者数	回答率
経済学専攻	3,469	909	26.20%	3,736	1,449	38.78%	3,748	1,008	26.89%	3,293	719	21.83%	3,366	734	21.81%
1年生	945	434	45.93%	1,074	727	67.69%	1,069	534	49.95%	1,037	417	40.21%	1,023	356	34.80%
2年生	1,174	277	23.59%	1,074	430	40.04%	1,040	277	26.63%	842	150	17.81%	911	210	23.05%
3年生	883	127	14.38%	909	203	22.33%	919	130	14.15%	929	116	12.49%	935	120	12.83%
4年生	467	71	15.20%	679	89	13.11%	720	67	9.31%	485	36	7.42%	497	48	9.66%
経営学専攻	4,370	1,036	23.71%	5,233	1,794	34.28%	5,213	1,197	22.96%	4,374	928	21.22%	4,680	979	20.92%
1年生	1,199	355	29.61%	1,235	836	67.69%	1,230	549	44.63%	1,122	243	21.66%	1,098	348	31.69%
2年生	1,506	438	29.08%	1,884	477	25.32%	1,854	311	16.77%	1,595	123	7.71%	1,760	335	19.03%
3年生	1,134	169	14.90%	1,253	407	32.48%	1,192	229	19.21%	1,107	51	4.61%	1,228	211	17.18%
4年生	531	74	13.94%	861	74	8.59%	937	108	11.53%	550	45	8.18%	594	85	14.31%
法学専攻	1,813	605	33.37%	1,668	669	40.11%	1,656	547	33.03%	1,677	462	27.55%	1,659	395	23.81%
1年生	447	274	61.30%	456	322	70.61%	454	284	62.56%	450	243	54.00%	445	202	45.39%
2年生	491	141	28.72%	337	166	49.26%	329	119	36.17%	409	123	30.07%	403	119	29.53%
3年生	617	136	22.04%	475	85	17.89%	479	62	12.94%	486	51	10.49%	485	42	8.66%
4年生	258	54	20.93%	400	96	24.00%	394	82	20.81%	332	45	13.55%	326	32	9.82%
英語専攻	1,352	547	40.46%	1,368	566	41.37%	1,355	541	39.93%	1,291	425	32.92%	1,257	462	36.75%
1年生	329	194	58.97%	413	268	64.89%	409	253	61.86%	433	171	39.49%	423	180	42.55%
2年生	313	131	41.85%	364	173	47.53%	361	126	34.90%	350	159	45.43%	343	170	49.56%
3年生	412	150	36.41%	311	75	24.12%	283	81	28.62%	290	65	22.41%	282	73	25.89%
4年生	298	72	24.16%	280	50	17.86%	302	81	26.82%	218	30	13.76%	209	39	18.66%
ロシア語専攻	116	24	20.69%	69	18	26.09%	68	10	14.71%	59	8	13.56%	59	7	11.86%
1年生															
2年生	32	14	43.75%												
3年生	47	8	17.02%	25	11	44.00%	23	7	30.43%	33	8	24.24%	33	7	21.21%
4年生	37	2	5.41%	44	7	15.91%	45	3	6.67%	26	0	0.00%	26	0	0.00%
歴史文化専攻	1,790	496	27.71%	1,942	948	48.82%	1,933	650	33.63%	1,776	503	28.32%	1,856	353	19.02%
1年生	553	218	39.42%	532	461	86.65%	527	286	54.27%	500	238	47.60%	549	184	33.52%
2年生	521	149	28.60%	631	249	39.46%	630	200	31.75%	610	157	25.74%	620	68	10.97%
3年生	502	98	19.52%	475	165	34.74%	477	112	23.48%	432	69	15.97%	461	60	13.02%
4年生	214	31	14.49%	304	73	24.01%	299	52	17.39%	234	39	16.67%	226	41	18.14%
日本語・日本文化専攻	1,821	473	25.97%	2,169	901	41.54%	2,160	627	29.03%	2,019	536	26.55%	2,097	502	23.94%
1年生	378	167	44.18%	492	332	67.48%	1,560	209	13.40%	513	202	39.38%	503	149	29.62%
2年生	450	98	21.78%	526	226	42.97%	1,186	129	10.88%	472	94	19.92%	498	97	19.48%
3年生	561	80	14.26%	502	145	28.88%	964	118	12.24%	437	76	17.39%	465	82	17.63%
4年生	432	128	29.63%	649	198	30.51%	410	171	41.71%	597	164	27.47%	631	174	27.58%
スポーツ文化専攻	2,990	836	27.96%	4,071	2,000	49.13%	4,120	1,978	48.01%	3,555	1,017	28.61%	3,486	975	27.97%
1年生	1,205	546	45.31%	1,584	1,108	69.95%	1,560	1,195	76.60%	1,594	615	38.58%	1,580	564	35.70%
2年生	806	180	22.33%	1,168	700	59.93%	1,186	606	51.10%	1,010	317	31.39%	1,001	302	30.17%
3年生	798	92	11.53%	925	154	16.65%	964	153	15.87%	696	73	10.49%	675	97	14.37%
4年生	181	18	9.94%	394	38	9.64%	410	24	5.85%	255	12	4.71%	230	12	5.22%
リベラルアーツ専攻	2,280	325	14.25%	2,391	630	26.35%	2,772	456	16.45%	2,270	314	13.83%	2,306	342	14.83%
1年生	279	77	27.60%	335	191	57.01%	333	96	28.83%	331	82	24.77%	296	85	28.72%
2年生	827	147	17.78%	663	144	21.72%	647	112	17.31%	663	92	13.88%	668	98	14.67%
3年生	701	59	8.42%	815	198	24.29%	1,066	180	16.89%	861	132	15.33%	908	120	13.22%
4年生	473	42	8.88%	578	97	16.78%	726	68	9.37%	415	8	1.93%	434	39	8.99%
地域共創学群	1,082	389	35.95%	1,324	783	59.14%	1,297	529	40.79%	1,263	456	36.10%	1,220	298	24.43%
1年生	1,082	389	35.95%	1,324	783	59.14%	1,297	529	40.79%	1,263	456	36.10%	1,220	298	24.43%
計	21,083	5,640	26.75%	23,971	9,758	40.71%	24,322	7,543	31.01%	21,577	5,368	24.88%	21,986	5,047	22.96%

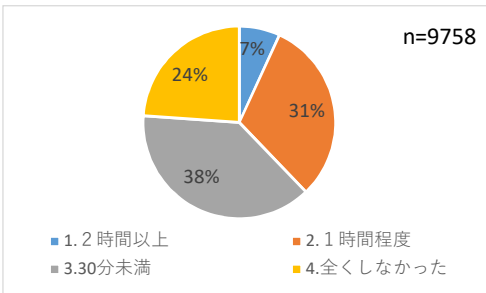
問1 あなたはこの授業にどのくらい出席（遠隔授業の場合は課題提出等）していますか。



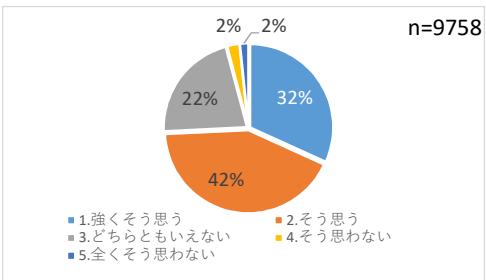
問2 課題やグループワーク、プレゼン等を通して、あなたはこの授業に積極的に参加できていますか。



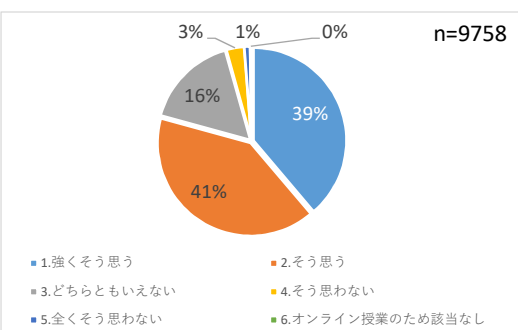
問3 毎回の授業の事前・事後学修に取り組む時間は、平均してどのくらいですか。（レポート・課題・テスト勉強・休暇中の学修時間を含む。）



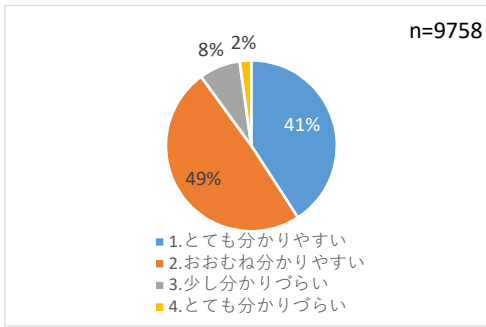
問4 この授業では、事前・事後学修を促すような取り組みがなされていますか。（資料の配布・アップロード、課題を出す等）



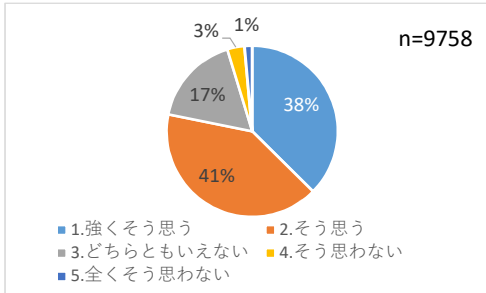
問5 この授業では、集中して受講できる教室環境が保たれていますか。



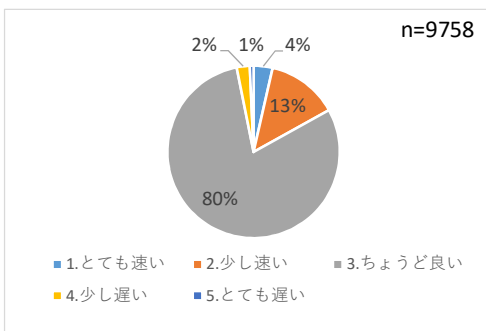
問6 教員の提示する資料（動画含む）や板書は、分かりやすいですか。



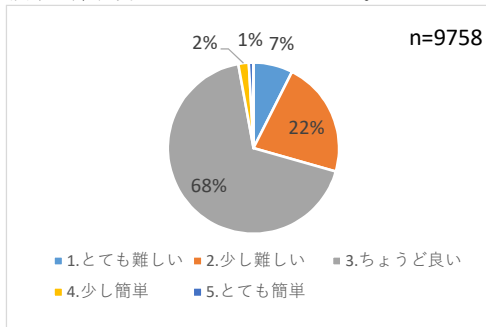
問7 教員の説明は、分かりやすいですか。



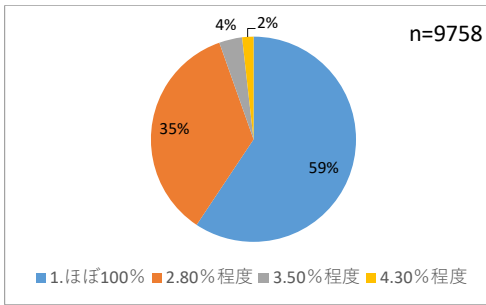
問8 あなたはこの授業の進むスピードについてどう思いますか。



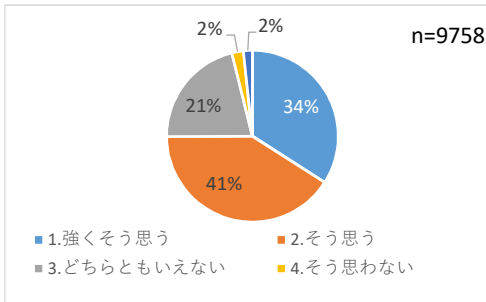
問9 授業の難易度についてどう思いますか。



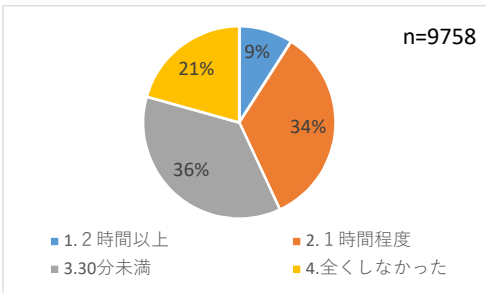
問1 あなたはこの授業にどのくらい出席（遠隔授業の場合は課題提出等）していますか。



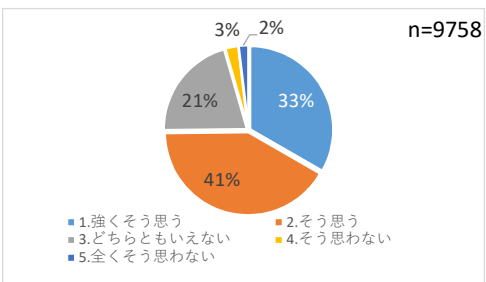
問2 課題やグループワーク、プレゼン等を通して、あなたはこの授業に積極的に参加できていますか。



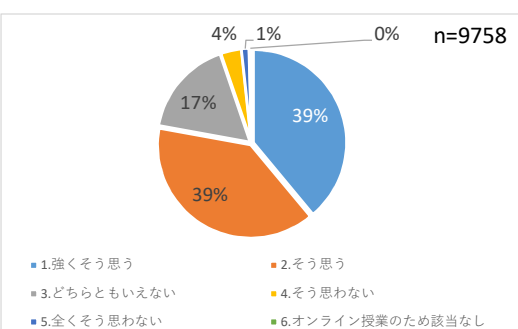
問3 毎回の授業の事前・事後学修に取り組む時間は、平均してどのくらいですか。（レポート・課題・テスト勉強・休暇中の学修時間を含む。）



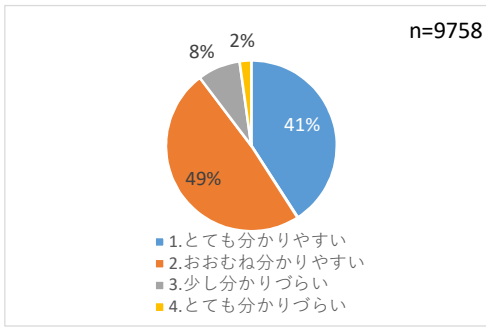
問4 この授業では、事前・事後学修を促すような取り組みがなされていますか。（資料の配布・アップロード、課題を出す等）



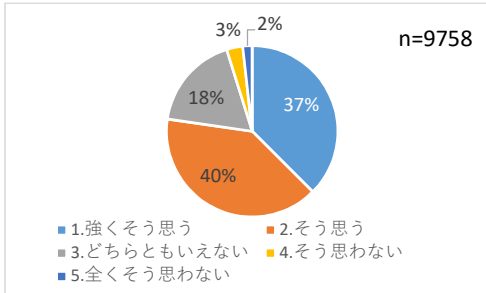
問5 この授業では、集中して受講できる教室環境が保たれていますか。



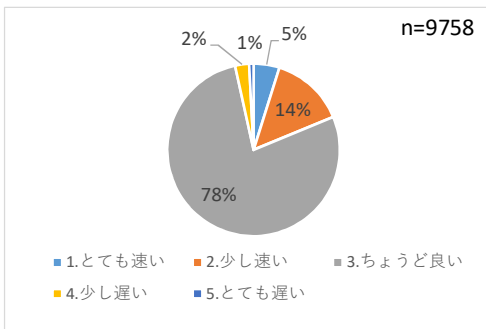
問6 教員の提示する資料（動画含む）や板書は、分かりやすいですか。



問7 教員の説明は、分かりやすいですか。



問8 あなたはこの授業の進むスピードについてどう思いますか。



問9 授業の難易度についてどう思いますか。

